

産業排水処理用スラリーポンプ

株式会社みつわポンプ製作所（三重県東員町）

概要

- ・耐久性に優れたゴム部品等を使用して、汚水・スラリー液の処理に貢献するスラリー液移送用ポンプを製造。
- ・液漏れがなく、耐磨耗、耐腐食性の高いポンプで、工業用水の使用量削減など使用時の環境負荷も低減。

特徴

1. ポンプ接液部にゴムライニングを施すことによって、耐磨耗性・耐腐食性の両面に対応しており、多様化する様々な廃液移送に対応可能。
2. 『無注水型ダブルメカニカルシール(オイル封入式)』を標準採用することによって、スラリーポンプのウィークポイントであるシャフトシール部からの液漏れを解消。また、外部注水不要のためランニングコストを低減。
3. バックプルアウト方式を採用しており、回転部は配管を外さずメンテナンスが可能。

【各製品のその他の特徴】

ラバーセルポンプ

- ・自吸式ゴムライニングスラリーポンプ
自吸性能を備えたスラリーポンプで、ポンプ独自で吸上運転が可能。フット弁や自吸タンク等の付帯設備は不要。

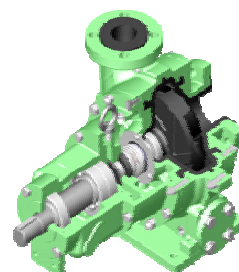
クローバーポンプ

- ・非自吸式ゴムライニングスラリーポンプ
セミオープンインペラーと独自開発のポリウレタンライナーの組み合わせで、スラリーポンプでありながら最大50%以上のポンプ効率を実現。

その他、産業排水処理設備に最適な「シールセルポンプ」や汚水・汚泥処理設備に最適な「スルーセルポンプ」等をラインナップ。



【ラバーセルポンプ】



【クローバーポンプ】
(断面図)

導入実績

- ・ 各種スラリー液の移送用 ・ 研磨廃液の移送・回収用 ・ 酸アルカリ廃液の移送・回収用
- ・ 焼却施設の汚水移送用 ・ 産業廃棄物処理設備汚水移送用 ・ 海水移送用
- ・ 消石灰スラリーの移送・循環用 ・ 汚泥引抜・返送汚泥移送用



珪藻土スラリー液移送用



研磨廃液移送用



産業廃棄物処理設備汚水移送用

効果

通常、工場排水処理ポンプでは、ポンプ軸封部への注水が必要となるが、無注水型ダブルメカニカルシール採用により、当社ポンプは注水が不要。従って、イニシャル・ランニング両面でのコスト低減が可能。

イニシャル面での効果・メリット

- ・ 軸封部への注入に必要な付帯設備が不要 (電磁バルブ・注水配管等)
- ・ 軸封部からの廃液処理の設備が不要

ランニング面での効果・メリット

- ・ 工業用水の使用量を削減 = 約2~4 /分 (1台につき)
- ・ 軸封部への注水を行うために必要な電気量を削減 = 約0.2kW (1台につき)
- ・ 軸封部からの廃液処理が不要となるため、排水処理量を減少することができる
= 2880~5760 /日 (1台につき)

(例) 某ガラス工場での実績を基に算出した削減ランニング費用

算出基準 軸封部への注水仕様 : 4 /分 × 0.3MPa
運転時間 : 24時間連続運転
ポンプ使用台数 : 10台



¥840,960/年コストダウン

(水道代: ¥63,072円/年/台、

電気代: ¥21,024円/年/台)

販路開拓の取組

- ・ バンコク・上海に拠点のある日本商社を通じ、東アジア・東南アジアへの販売活動を開始。
- ・ 今後、東アジア・東南アジアでの部品供給やメンテナンス等のアフターサービスの強化を図り、さらなる販売強化を狙っている。
- ・ 平成23年 日本貿易振興機構(JETRO)より「輸出有望案件支援サービス」に認定。

企業概要

代表者 : 代表取締役社長 小林幹生
資本金 : 4,500万円 従業員数 19名
主な製品等 : 工業用ポンプの製造並びに販売
URL : <http://www.mitsuwapump.jp/j-top.html>

連絡先

担当者役職・氏名: 営業部
所在地 : 三重県員弁郡東員町大字山田新蔵原3617
TEL : 0594-76-1100
E-mail : k-toku@mitsuwapump.jp