

公司名稱	： 株式會社 Alchem Japan	代表人姓名	： 川嶋 一義
事業領域、內容	： 稀有金屬、貴金屬之精煉、循環利用	擅長領域	： 從液晶、半導體、太陽能電池等製程所產生的廢液、廢棄物等回收有價物

欲宣傳之技術、產品、服務 1

【名稱】 從廢液回收稀有金屬、貴金屬

【特徵、功能、適用領域】

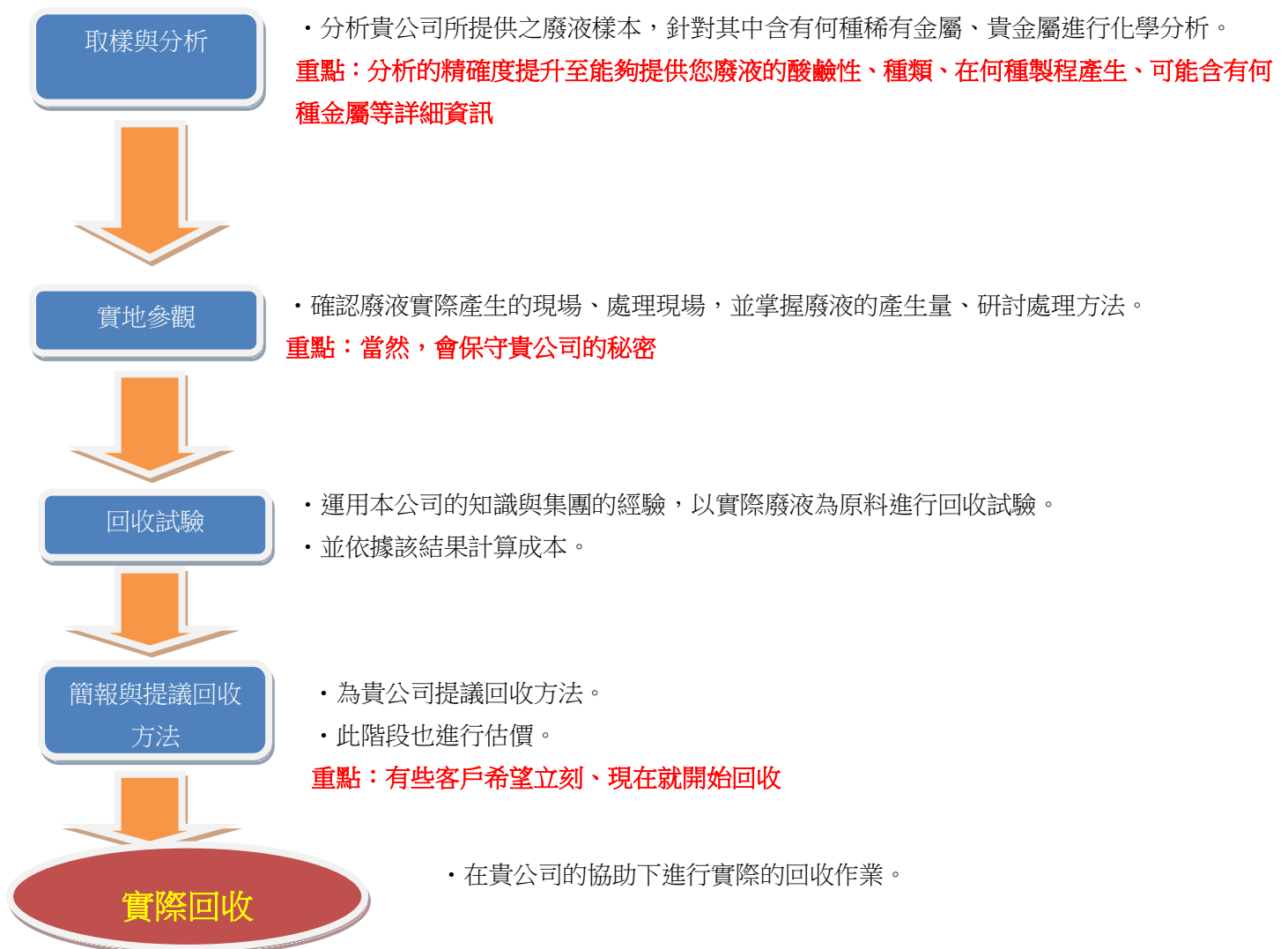
① 本公司特徵

本公司為日本公司，進行稀有金屬、貴金屬的回收利用與精煉。
 擅長從廢液與排水污泥等回收稀有金屬。
 在日本擁有超過 10 年的實績，含研究期間則將近 20 年。
 本公司為集團公司之一，回收利用以鋁為主的各種金屬，能夠因應各式各樣的企業與業種。

② 適用領域

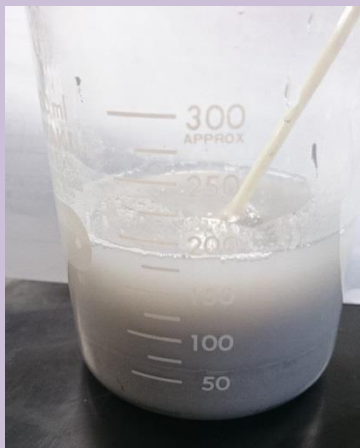
液晶、有機 EL、半導體、太陽能電池、記錄媒體（DVD-RW、BD-RW）等的製造廠商
 與上述廠商有往來的清潔公司
 各種廢棄物的處理業者

③ 回收前的流程圖



【導入本系統的優點／訴求點】

從這樣的污泥與廢液



可回收稀有金屬

如上所述，本公司擅長從廢液與排水污泥回收稀有金屬、貴金屬。

在日本國內的實績已經超過 100 家公司，也有許多與國外客戶往來的實績。當然，在台灣國內也擁有實績。

台灣的某客戶透過回收某稀有金屬，獲得了每月數百萬日圓、每年數千萬日圓的利潤。

本公司絕對能夠對貴公司有所幫助！

今後在台灣有意發展的事業型態（可複選）

- Ⓐ：產品出口、銷售 Ⓑ：當地生產（自家工廠／對方工廠／其他） C：尋找技術面等之合作夥伴（含共同研究）
Ⓓ：尋找資訊來源（當地管理人／業務諮詢人） E： 其他（請註明）

具體事業型態

稀有金屬、貴金屬的回收事業

廢液、廢棄污泥的減容諮詢

預期成為合作夥伴的企業、團體的業種、營業型態等：

液晶、有機 EL、半導體、太陽能電池、記錄媒體（DVD-RW、BD-RW）等的製造廠商

與上述廠商有往來的清潔公司、各種廢棄物的處理業者

【採用實績】從廢液、廢棄污泥回收貴金屬、稀有金屬

【日本國內】 100 家以上，公司名稱保留

【日本國外】 台灣、韓國、中國、新加坡等

【名稱】 標的物清洗、從清洗液回收稀有金屬、貴金屬

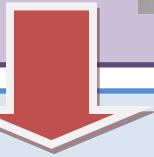
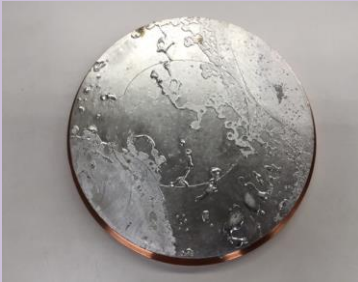
【特徵、功能、適用領域】

去除附著在金屬表面的雜質，使金屬的價值最大化。

回收溶入清洗液中的有價金屬。

【導入本系統的優點／訴求點】

清洗附著異物的標的物



可從清洗液回收稀有金屬

今後在台灣有意發展的事業型態（可複選）：

- A：產品出口、銷售
 B：當地生產（自家工廠／對方工廠／其他）
 C：尋找技術面等之合作夥伴（含共同研究）
 D：尋找資訊來源（當地管理人／業務諮詢人）
 E：其他（請註明）

具體事業型態

去除附著在金屬表面的雜質
 回收溶入清洗液中的有價金屬

預期成為合作夥伴的企業、團體的業種、營業型態等：

液晶、半導體、太陽能電池等製造廠商

【採用實績】（用途）從清洗液回收稀有金屬、貴金屬

【日本國內】 十幾家公司

【日本國外】 台灣、韓國

其他、與本公司在台灣的事業相關之特別註記事項

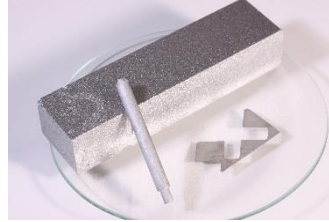
收購其他稀有金屬、貴金屬； 例：Au、Ag、Pt、Pd、Ge、Ta、Si、Mo、Ti、Se 等



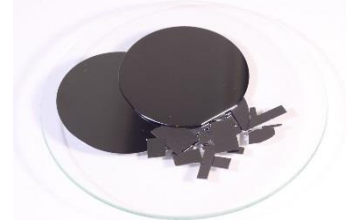
ITO 標的物



Ta 電容器



Mo 標的物



Si 晶圓



In、Ag、Sn 合金



附著 In or Ag 的焊膏



附著 Au 的電路板



附著 Ag 的接點

企業資訊

公司名稱： 株式會社 Alchem Japan

公司名稱 (英文): .AlchemJapan Co.,Ltd

網站： <http://www.alchemjapan.com/>

地址 郵遞區號 433 - 8116 日本靜岡縣濱松市中區西丘町 71-5

電話：+81-53-414 -0530

傳真：+81-53-414 -0531

e-mail： info@alchemjapan.com

可否從對象國家企業直接洽詢：

電話： 可 (洽詢語言 日語 · 英語 · 台語 · 其他 () 語) · 不可

e-mail： 可 (洽詢語言 日語 · 英語 · 台語 · 其他 () 語) · 不可

窗口 (部門) 營業部

(職稱)

(姓名)

呂 達憲

電話：+81-53- 414-0530

傳真：+81-53- 414-0531

e-mail： ro@alchemjapan.com

主要持有專利

過去在台灣的企業活動 (可複選)： (開始時間： 2003 年 12 月)

A：產品出口、銷售 B：當地生產 (自家工廠/對方工廠/其他) C：尋找技術面等之合作夥伴 (含共同研究)

D：尋找資訊來源 (當地管理人/業務諮詢人) E： 其他 (請註明) F：無

其他備註欄：

(ICETT 使用欄)